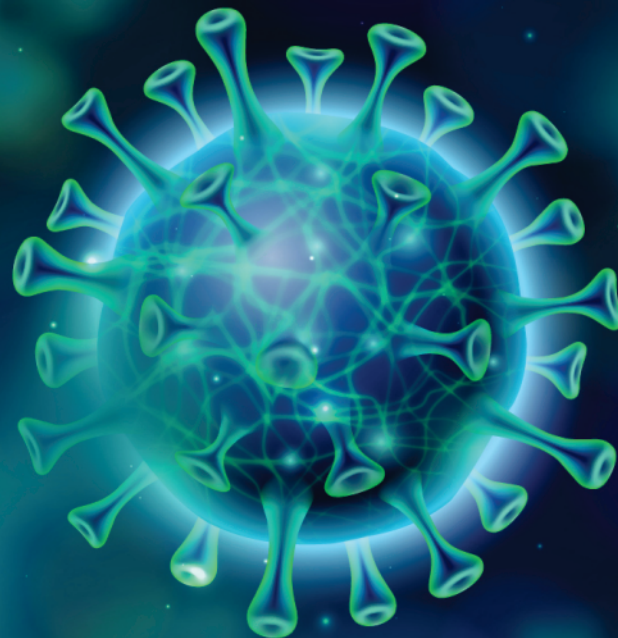


Análise do cenário de **casos positivos** após reunião do dia 24/06

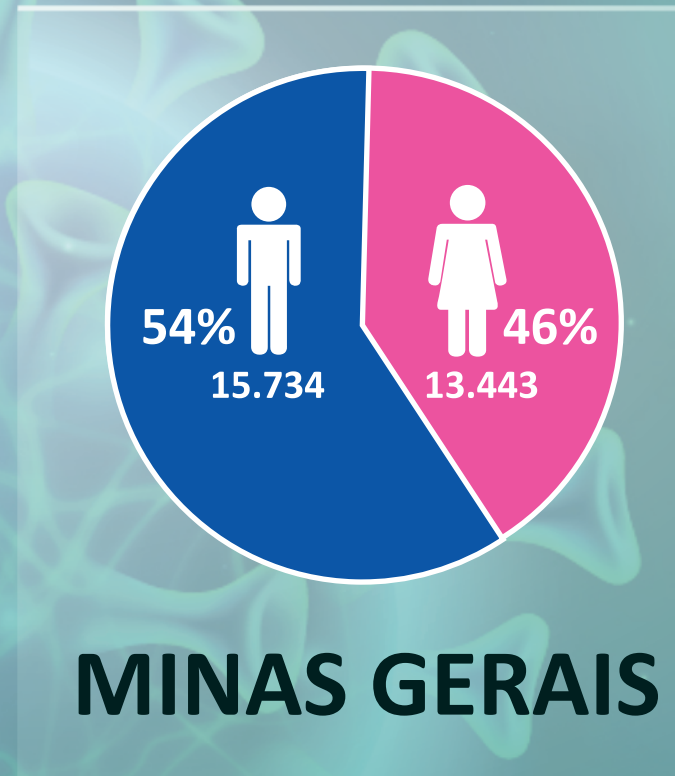
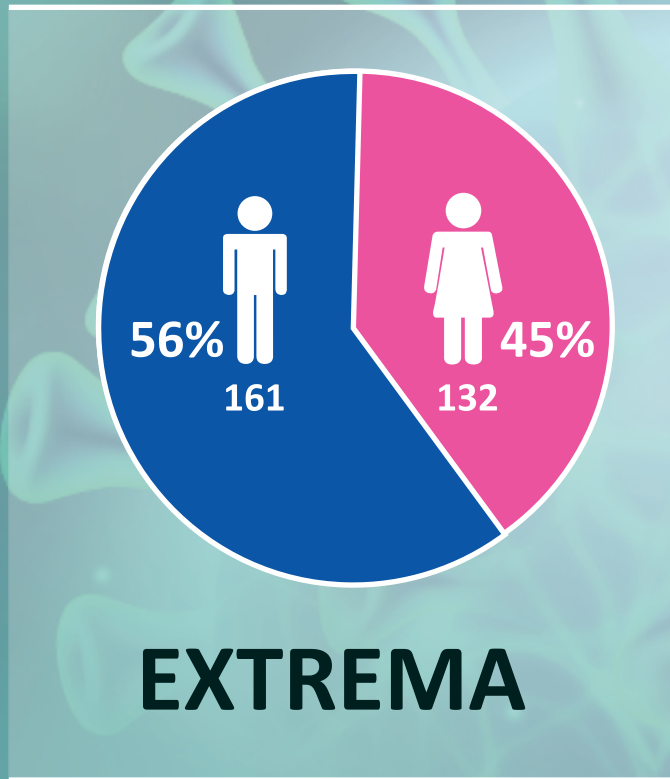


CORONAVÍRUS

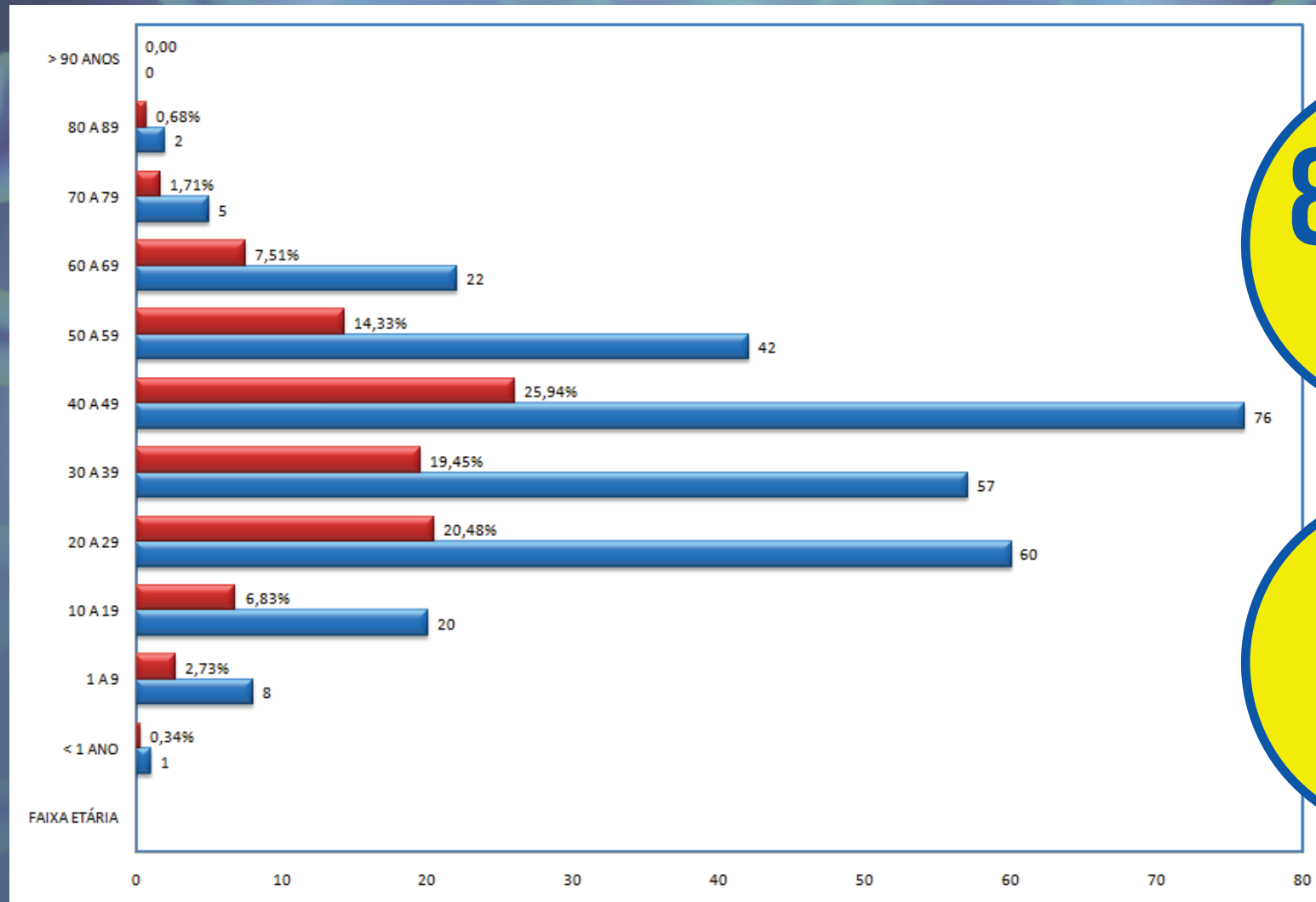
boletim 2020

EXTREMA | MG

POR SEXO



POR FAIXA ETÁRIA



80,2%
20 A 59 ANOS

MÉDIA DE IDADE
39
ANOS

COMORBIDADE

EXTREMA



40
13,65%



253
86,35%

MINAS GERAIS

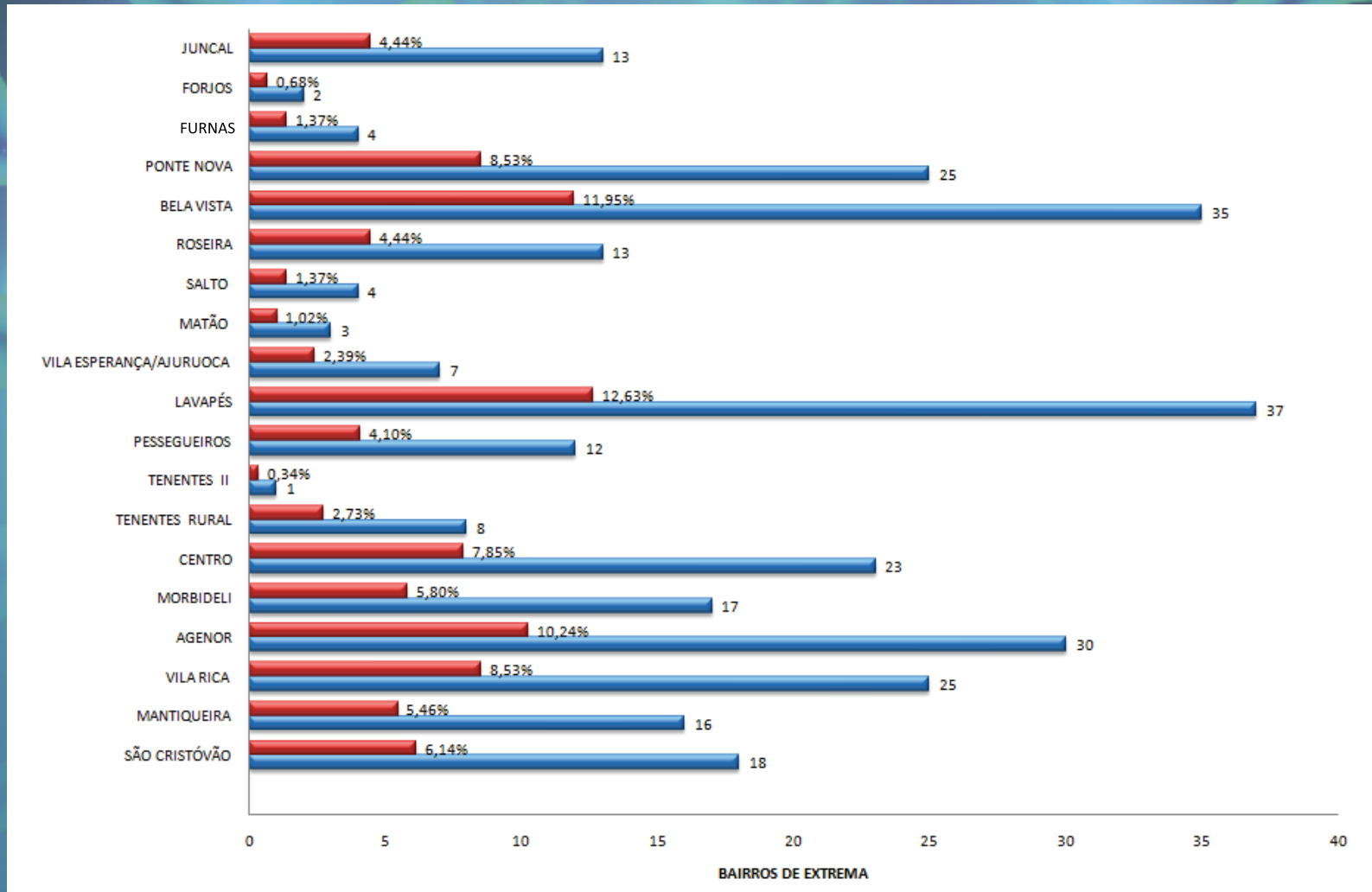


3.332



5.914

BAIRROS DE EXTREMA



ÓBITOS

5
ÓBITOS

- FAIXA ETÁRIA: 48/56/58/80/88 ANOS
- 100% EM VENTILAÇÃO MECÂNICA
- 100% COM COMORBIDADE
- 4 SEXO MASCULINO E 1 SEXO FEMININO

**TAXA DE
LETALIDADE**

5,24%

SÃO PAULO

5,11%

MUNDIAL

2,11%

MINAS GERAIS

1,66%

EXTREMA

TESTAGEM

Quantidade de testes realizados para cada 1.000 habitantes



EXTREMA



SÃO PAULO



MINAS GERAIS